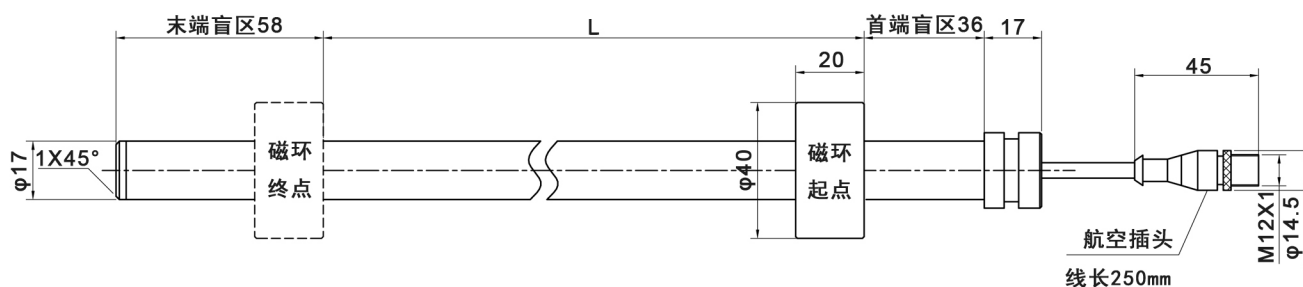


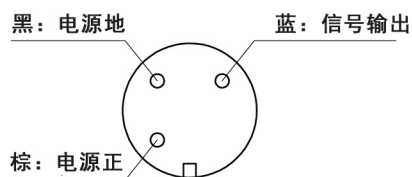


TM4 系列磁致位移传感器

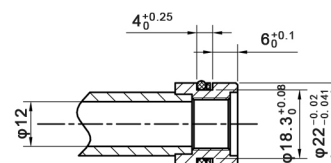
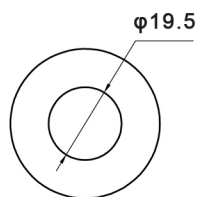
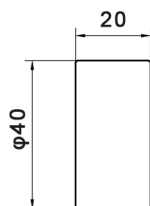
■ 外形图与部分参数



插头接线定义：



磁环尺寸：



备注：

1. O型圈选用 $\phi 18.3 \times 2.4$;
2. 挡圈选用 $\phi 22 \times \phi 18.3 \times 1.25$;
3. 不锈钢钢管尺寸为 $\phi 17 \times 2.5$

本安参数：U：12.5V；I_i：15mA；C_i：0uF；
L_i：0mH。

工作电压：+12VDC $\pm 10\%$

工作电流： ≤ 10 mADC

输出信号：电压型输出：DC（0.5~4.5V）

负载电阻应： $2K\Omega \sim \infty$

非线性误差： $< \pm 0.2\% F.S$

重复性误差： $< \pm 0.01\% F.S$

分辨率：少于1mm或10位D/A转换

（以大值为准）

量程：0~1200mm（用户可定制）



汽车制造

注塑机

◀ 建材机械

风电行业

冶金制造

造纸机械

硫化机

◀ 石化罐区

港口机械

油田煤矿

木工机械

轧机

液压系统

◀ 传输设备

水力发电

太阳能发电

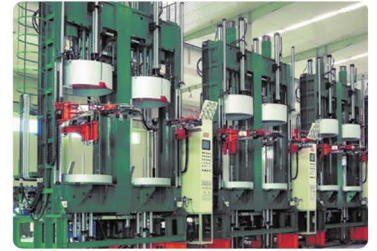
水利闸门

建筑机械

◀ 石化管道

灌装机

.....



销售热线: +86 (0) 535-6936196

传 真: +86 (0) 535-6939276

公务邮箱: ytndkj@163.com

网 址: www.na-do.com

地 址: 烟台开发区珠江路32号3号楼